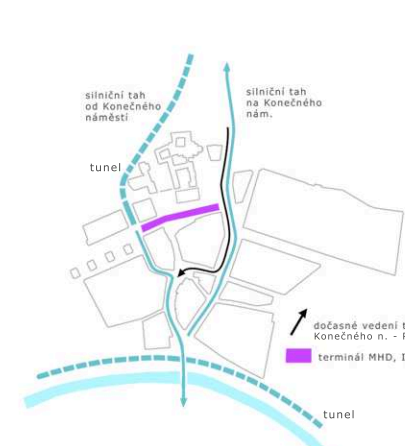


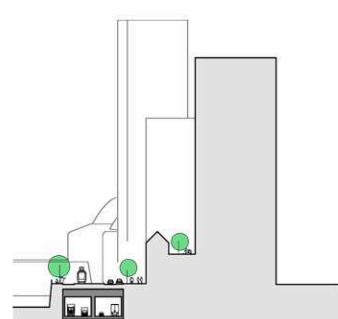
01 Širší vztahy



02 Struktura zástavby



03 Dopravní řešení

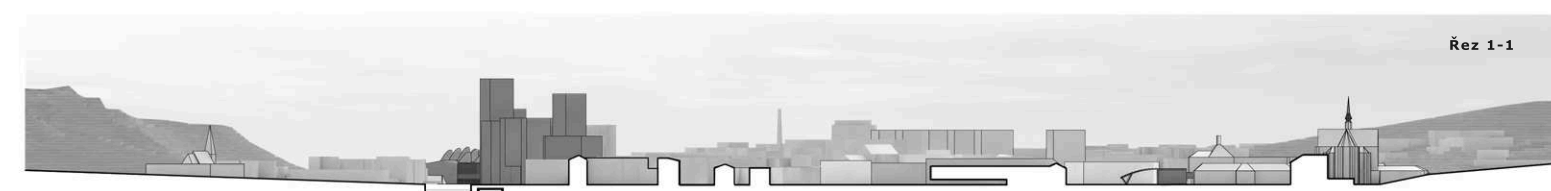


04 Profil nábřeží Poříčí



## Koncepce

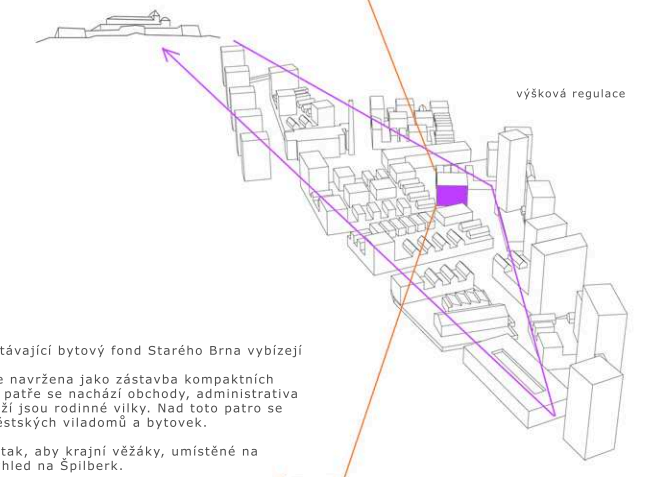
Koncepce vychází z přesvědčení, že jedinečnost Starého je dána kladením rozličných městských zástaveb vedle sebe. Navržená přestavba je proto koláž různorodých struktur, které nabídnou této čtvrti sociálně-ekonomickou flexibilitu. Zahluobením dvou ze čtyř silničních pruhů na Poříčí pod zem se naskytá možnost vytvoření městského nábřeží v délce cca. 900m od Ronda až k hotelu Voroněž.



Řez 1-1

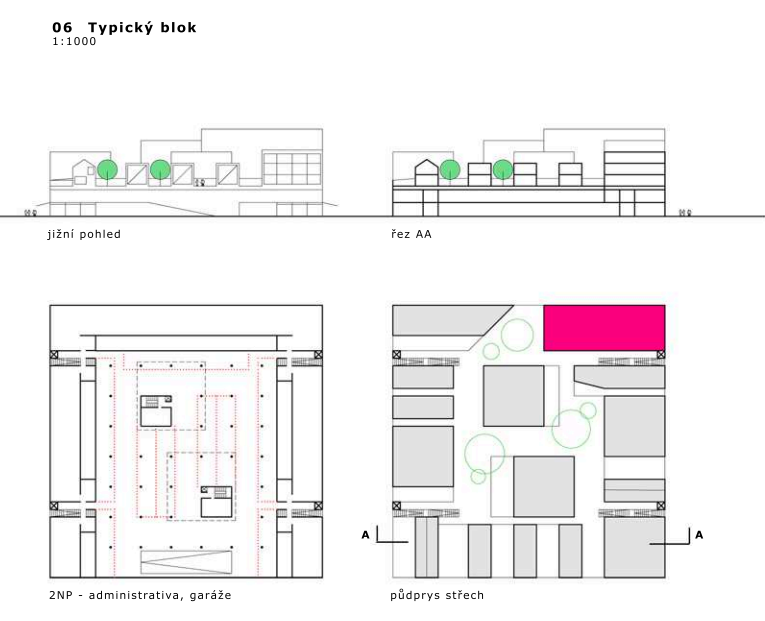


Střešní krajina Krasu



05 zástavba Krasu

Těsná blízkost BVV a zaostávající bytový fond Starého Brna vybízejí k zamyšlení. Rozšířenou oblast Krasu je navržena jako zástavba kompaktních bloků. V přízemí a prvním patře se nachází obchody, administrativa a garáže. Ve třetím podlaží jsou rodinné vilky. Nad toto patro se zvedají věžové objekty městských viladomů a bytoven. Výška zástavby je určena tak, aby krajní věžáky, umístěné na nábřeží, měly zaručený výhled na Špilberk.



06 Typický blok  
1:1000

